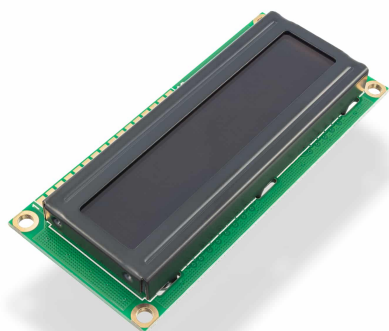




LCD BILDSCHIRM 16X2 ORANGE/SCHWARZ



Gewicht 34 g

DESCRIPTION

LCD Bildschirm mit HD44780 Controller ermöglicht ext-, Symbol-, Betragsanzeige oder Anzeige von irgendwas anderes, was aus dem Dasduino/Arduino kommt. Er ist fähig, 16 Symbole in 2 Reihen zu zeigen und ist nützlich in verschiedenen Projekten, die gut sichtbare und lesbare Output-Informationen senden sollen.

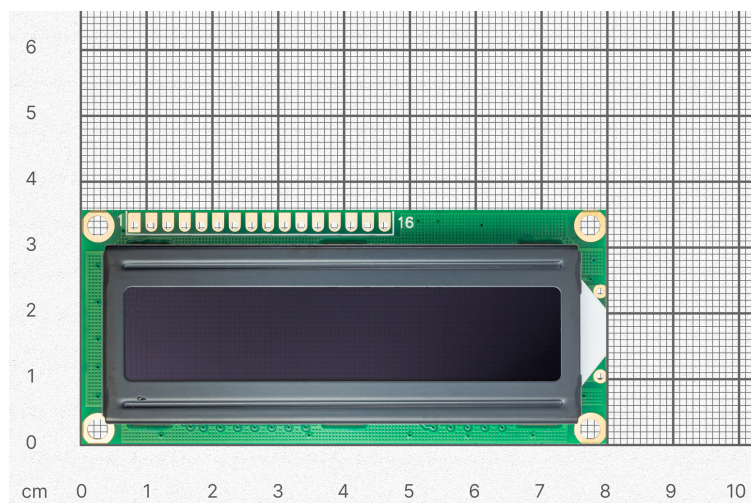
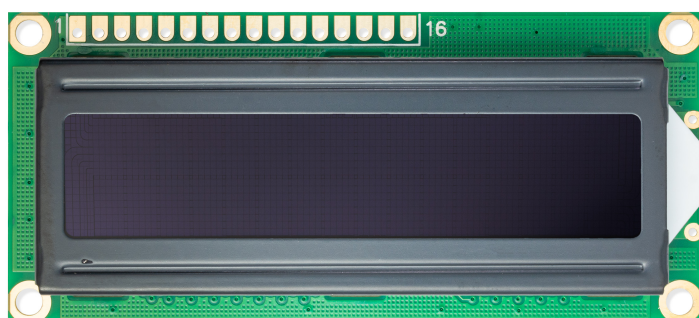
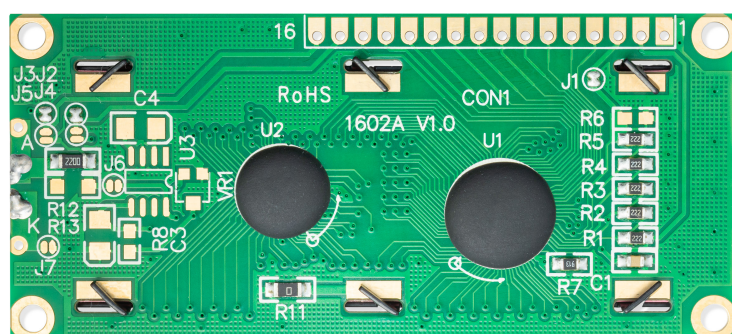
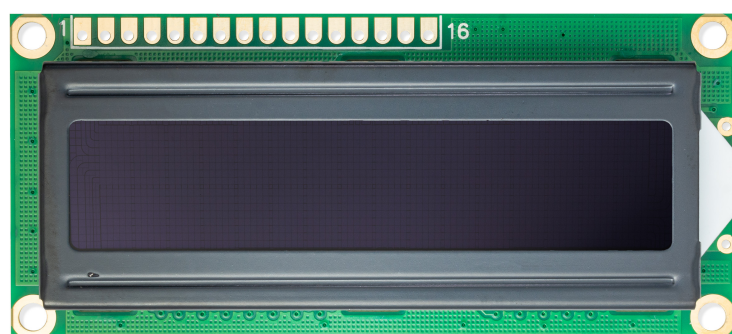
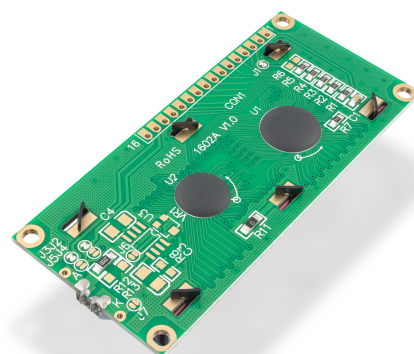
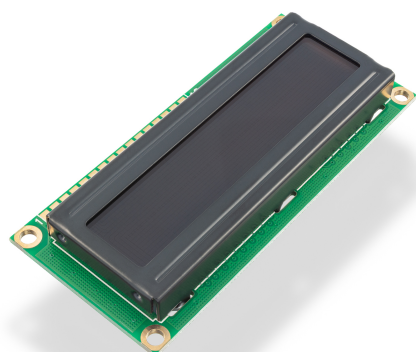
FEATURES

- Farbe der Symbole : orange
- Hintergrundfarbe : schwarz
- Abmessungen: 80 x 36 x 12 mm
- Bildschirmabmessungen : 64.5 x 16 mm
- Spannung: 5V
- Wird mit der linearen ungelöteten 16-poligen Stiftleiste geliefert

USEFUL LINKS

- [Datenblatt](#)

OTHER IMAGES



Gewicht

34 g